



# HUMANITARIAN OPENSTREETMAP TEAM



.....est une équipe internationale qui se consacre à l'**action humanitaire** et au **développement communautaire** par le biais de la **cartographie ouverte**.



## Qualité des données :

Contrôler la qualité des données et valider les cartes

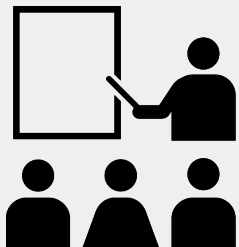


**Partenariats** : Co-crée des cartes pour/avec des organisations du monde entier.

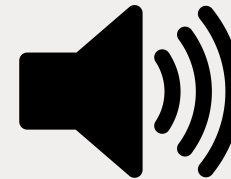


## Développement des capacités :

Fournir un mentorat, des stages, une formation par les pairs, un partage des compétences



**Soutenir l'action humanitaire** en créant des cartes et des données en libre accès pour répondre aux catastrophes et atteindre les communautés cibles.



## Mobiliser les contributeurs

pour générer des données cartographiques pour le développement et l'aide humanitaire



**Aider les communautés d'OSM** à se préparer et à répondre aux catastrophes et aux défis du développement local

# CE QUE NOUS FAISONS



**Tech** : Développer des outils cartographiques libres et conviviaux



**Subventions** aux organisations et communautés de cartographie ouverte pour relever les défis locaux





# Focus thématique

Des partenariats pour relever les grands défis mondiaux



Created by Mavadee  
from Noun Project

## Catastrophes et Résilience climatique

Action anticipative /  
réduction des  
risques, réaction et  
renforcement de la  
résilience aux  
événements liés au  
climat



Created by Ladalle CS  
from Noun Project

## Santé publique

Accès aux  
services de  
santé,  
campagnes de  
vaccination,  
préparation et  
surveillance des  
épidémies  
& surveillance



Created by Leonardo Schneider  
from Noun Project

## Égalité des sexes

Égalité des droits,  
égalité de  
participation,  
et meilleure  
compréhension  
des questions  
liées au genre  
grâce à  
l'inclusion  
numérique



Created by Creative Mania  
from Noun Project

## Villes et communautés durables

Habitations et  
infrastructures  
urbaines, y compris  
l'accès aux services  
de base, la gestion  
des déchets, les  
transports, la  
résilience

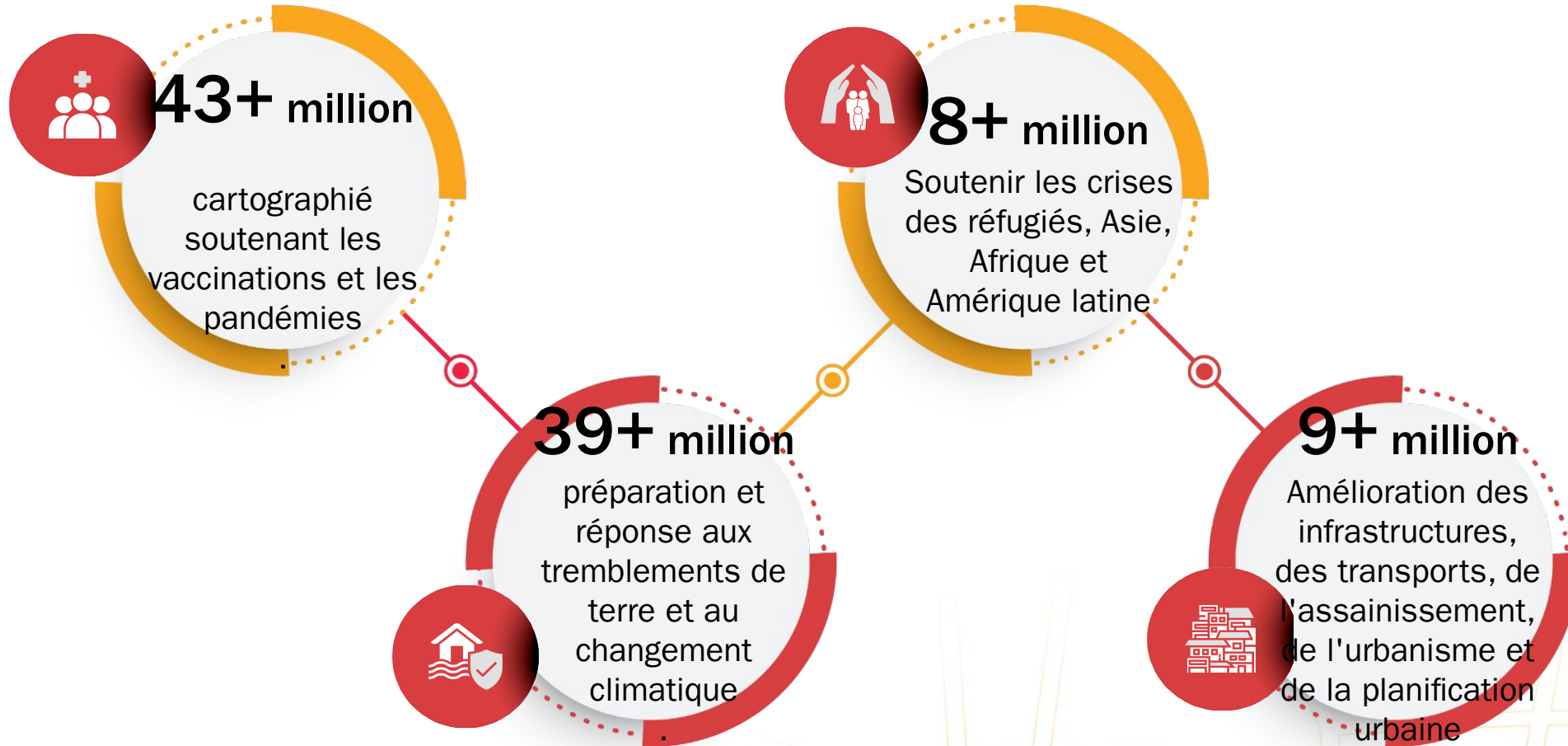


Created by John Kock  
from Noun Project

## Déplacement & Migrations sûres

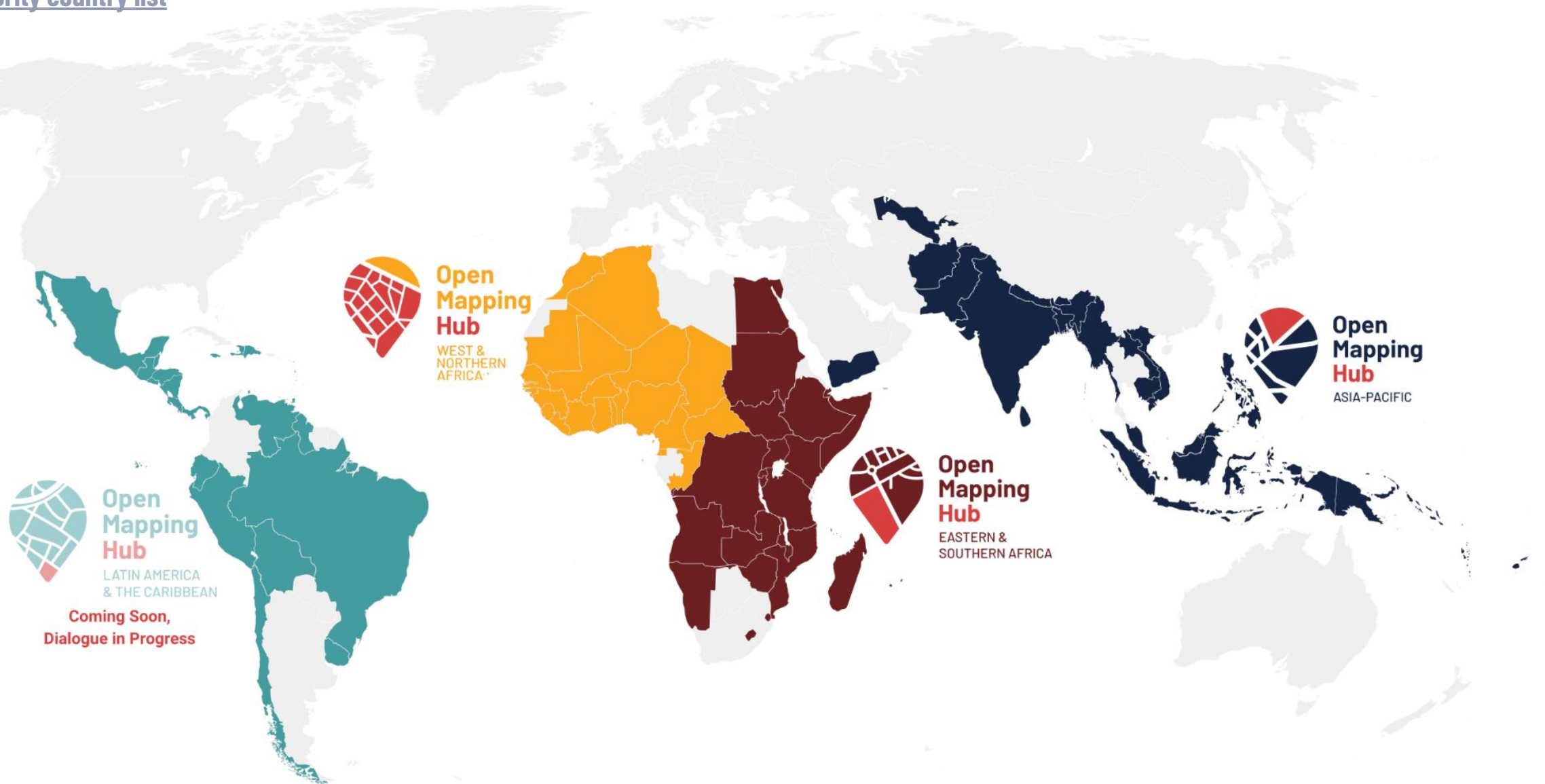
Soutenir les  
personnes contraintes  
de quitter leur foyer, y  
compris les  
personnes déplacées,  
les réfugiés et les  
demandeurs d'asile, et  
leur permettre  
d'accéder aux  
services dans les  
camps et dans les

# Impact mondial depuis 2010



# HOT renforce OpenStreetMap et les données ouvertes dans 4 régions prioritaires

Link: [priority country list](#)



## Pays

**Le hub sert 24 pays**

*Algérie, Bénin, Burkina Faso, Cameroun, Cap-Vert, République centrafricaine, Tchad, Congo, Côte d'Ivoire, Guinée équatoriale (centrale), Gambie, Ghana, Guinée, Guinée-Bissau, Liberia, Mali, Maroc, Mauritanie, Niger, Nigeria, São Tomé et Príncipe, Sénégal, Sierra Leone, Togo*



## Langues

**La région du Hub abrite 4 langues différentes :**

- anglais
- le français
- l'arabe
- portugais

## Population

**Le centre soutiendra environ 37 % de la population du continent**



## Challenges

**Le centre s'efforce de relever les nombreux défis auxquels la région est confrontée par le biais d'une cartographie ouverte et participative des informations nécessaires à la paix et à la sécurité, à l'intervention humanitaire et au développement communautaire**

# Pourquoi on s'intéresse aux données du transport?



Accès universel



Effcience



Sécurité



Vert



# A qui on s'intéresse?

Decideurs

Operateurs

Partenaires  
Financiers

Cartographes

Organisations  
locales

Usagers

# Comment engager les acteurs?



**Développement de compétences**



**Développement de partenariat**



**Plan de plaidoyer**



**Mobilisation financière**

# Quel soutien de HOT?



**Subvention pour la collecte de données**



**Mise en relation et développement de partenariat**



**Appui technique**



**Valorisation des acquis**



Open  
Mapping  
Hub

WEST & NORTHERN AFRICA



Together

BRIGHT

Future

for

a

