

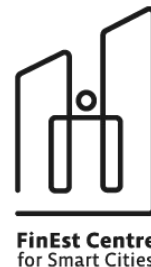
# Capacités de mobilité et adaptation numérique des étudiants à Kinshasa, République démocratique du Congo.

Pauline Baudens, Marie Hassen

04.10.2023



**TAL  
TECH**



**20  
ANS**  
2003 - 2023



Laboratoire  
Ville  
Mobilité  
Transport

1



# Projet de recherche : Quelle place pour les **nouvelles mobilités** dans les systèmes de transports en **Afrique**?

- Financé par la **Banque Mondiale** via le **CERViDA**
- Porté par le **LVMT**, en association avec **3 laboratoires de recherche** et une **association**
- 4 axes de recherche :
  - L'électrification des Transports
  - L'émergence des plateformes numériques de mobilité
  - Les systèmes de paiement dématérialisés (mobile money) dans les transports
  - **L'appropriation du digital dans les mobilités quotidiennes**

→ Équipe de 5 personnes : **Pauline Baudens**, **Marie Hassen**, Jeremy Pasini, Ayité Mawussi, Yao Amedokpo

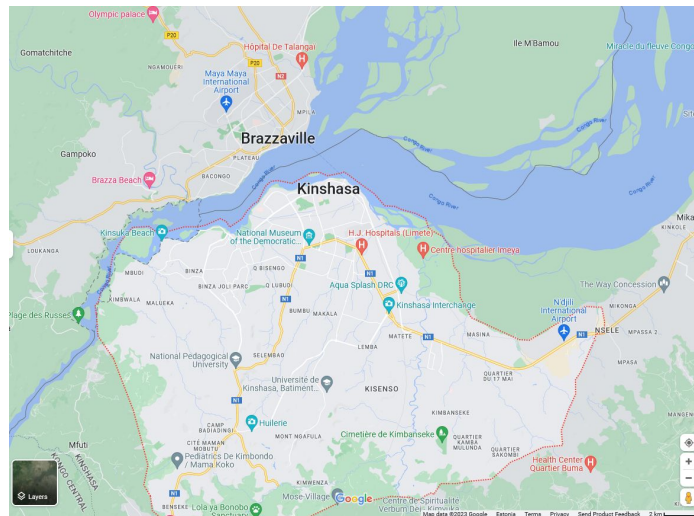
# Introduction : L'Afrique, un continent en pleines mutations

→ *Contexte:*



- Une **transition numérique**, re-définissant les **pratiques** (*Hagberg et al., 2016*)
- Littérature croissante mais limitée à quelques villes

# Introduction : Kinshasa, un acteur clé en marge de la digitalisation



**3<sup>ème</sup> plus grande ville** du continent

**16 millions d'habitants**, dont plus de la moitié à moins de 20 ans

**Acteur majeur de l'industrie du numérique** - producteur de minerais, composants électroniques (ex : cobalt, coltan)

- Taux de possession du smartphone : **50.9%**
- Couverture **4G** et **5G**, avec une qualité du réseau moyenne

Sources: Google Maps, 2023 ; World Population Review, 2023

# Question de recherche

- (1) Comment les étudiants adaptent-ils leurs pratiques de mobilité ?
- (2) Comment utilisent-ils les smartphones pour naviguer et surmonter les défis liés à leurs déplacements ?

**Capacité de mobilité** (Stock, 2006):

- Capacités opérationnelles : réaliser des déplacements (navigation, etc.)
- **Capacités de gestion émotionnelle** : maîtriser les sentiments et les émotions
- **Capacités procédurales** : l'aptitude à s'adapter à différentes conditions

# Contexte : Kinshasa, une offre de transport diversifié

## Opérateurs publics



## Opérateurs privés non numérisés



## Opérateur privé numérisés



Sources: Auteurs, 2023; Actualités.cd, 2023.

# Méthodologie : Étude de cas, approche qualitative

Focus sur les **trajets domicile-université** des **étudiants** de l'**Université de Kinshasa (UNIKIN)**

1. **Entretiens** réalisés en juin 2023 auprès de **52 étudiants**, avec une sélection arbitraire des étudiants
  - ❑ **Genre** : répartition égale
  - ❑ **Age** : entre 18 et 43 ans (âge médian: 23 ans)
  - ❑ **Origine** : Kinshasa, autres provinces, Cameroun
  - ❑ **Lieu d'habitation** : divers municipalités de Kinshasa
  - ❑ **Années d'études** : de la 1<sup>ère</sup> à la 6<sup>ème</sup> année
  - ❑ **Domaines d'études** : l'ensemble des facultés (13) de l'UNIKIN

# Méthodologie : Étude de cas, approche qualitative

2. **Entretiens** auprès de 15 experts (chercheurs, acteurs institutionnels, employés de compagnies de transport) en ligne et sur place lors du terrain
3. **Observation participative** durant les 3 semaines de terrain

## Limites:

- Terrain de 3 semaines seulement, en **saison sèche**, dans un **contexte d'insécurité**
- **Échantillon non représentatif** de la population estudiantine de l'UNIKIN
- Biais culturels



# Partie 1 : Adaptation des pratiques de mobilité des étudiants

Manque de sécurité dans l'espace public et manque de fiabilité des transports

Être dans une situation dangereuse

Être retardé

Adaptation et mise en place de stratégies

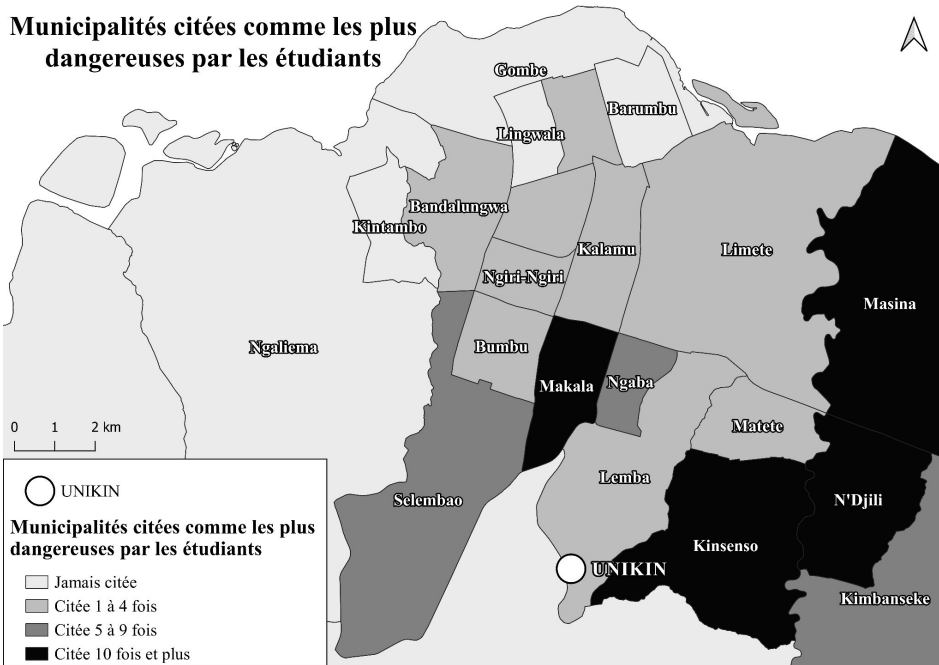
Université :  
forte  
motivation

*Expériences personnelles, expériences de l'entourage et médias.*

# Partie 1 : Adaptation des pratiques de mobilité des étudiants

- Manque de **sécurité**

Municipalités citées comme les plus dangereuses par les étudiants



Sources: Auteurs, Banque Mondiale  
Réalisation: Auteurs

**Forte insécurité** à Kinshasa

//

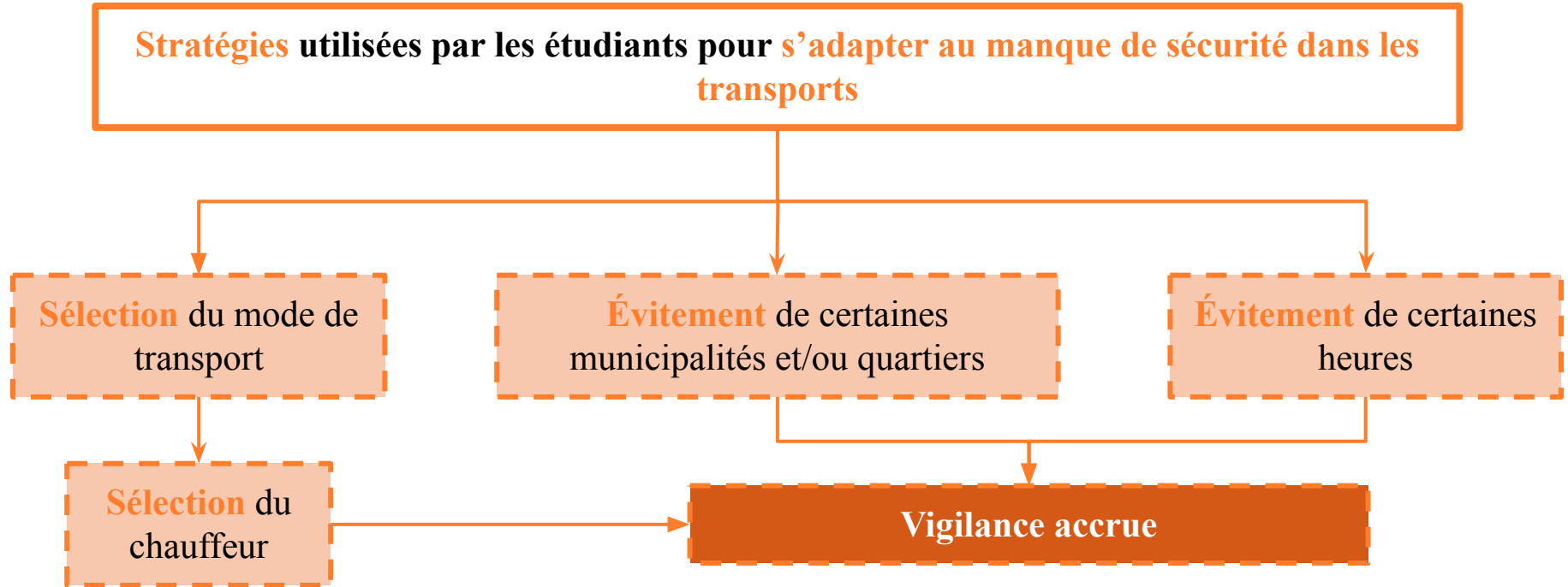
Variable en fonction des **quartiers** et des **heures** de la journée et de la nuit

**3 types d'insécurité** identifiées :

- **Vols** (de téléphones, véhicules, argents, sacs, perruques, etc..)
- Groupes armés : **Kulunas**
- **Kidnappings** dans les transports, notamment dans les *ketchs*

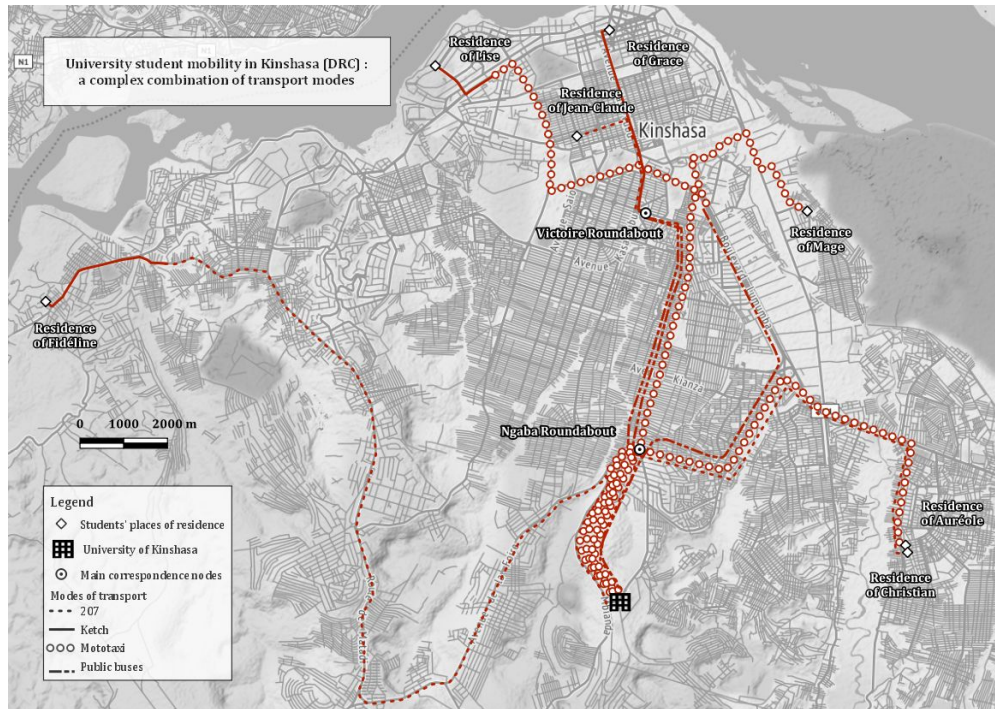
# Partie 1 : Adaptation des pratiques de mobilité des étudiants

- Manque de **sécurité**



# Partie 1 : Adaptation des pratiques de mobilité des étudiants

- Manque de **fiabilité** des transports (prix, indisponibilités, roulages, pannes, etc.)



Sources: Auteurs, Banque Mondiale  
Réalisation: Auteurs

Des **schémas de mobilité** complexe, avec des **intermodalité subies**, en fonction de :

- ❑ la disponibilité des transports
- ❑ le budget alloué au déplacement
- ❑ le lieu du déplacement
- ❑ l'heure de déplacement
- ❑ l'urgence du déplacement

**Moto-taxis** préférées pour leur rapidité, notamment pour des trajets courts et/ou fort congestionnés

## Partie 2 : Adoption du numérique dans les pratiques de mobilité

L'utilisation du smartphone:

- Une **large adoption** du smartphone (téléphone + carte sims) ...
  - ... mais une **utilisation encore faible** dans les déplacements
- **34/52 étudiants** ont remarqué que le smartphone jouait un rôle dans leur mobilité.

## Partie 2 : Adoption du numérique dans les pratiques de mobilité

- Des **plateformes numériques de mobilité** présentes mais **peu utilisées**
  - **Yango** (depuis juillet 2022): testé par 5 étudiants. 0,50\$/km.
  - **Trans-Academia** (depuis mars 2023): adopté par 4 étudiants.



Nos tarifications		
Découvrez nos formules d'abonnement exclusives chez Trans-Academia, conçues pour répondre à vos problèmes de mobilité.		
Forfait Kuenda Vutuka	Raka raka	Raka raka Plus
<b>1000<sup>CDF</sup></b> / jour	<b>2250<sup>CDF</sup></b> / 3 jours	<b>4500<sup>CDF</sup></b> / 3 jours
2 courses Aller-retour Expire à 23h59 Promotion mensuel Correspondance	2 courses par jour valide pendant 3 jours Economique Correspondance Promotion mensuel	4 courses par jour valide pendant 3 jours Economique Correspondance Promotion mensuel
<a href="#">Acheter</a>	<a href="#">Acheter</a>	<a href="#">Acheter</a>

# Conclusion

- **Forte adaptabilité** des étudiants (vigilance, évitement, choix du transport, etc.), en réponse au manque de sécurité dans l'espace public et au manque de fiabilité des transports



liée aux émotions, perceptions et vécus des étudiants

- **Faible numérisation des services de mobilité**, le téléphone reste un **outil de communication** (liée à la sécurité), avec un usage grandissant - *Google Maps*, etc.

*TransAcademia*, une **solution innovante** en RDC : un potentiel, mais qui questionne...

# Merci pour votre attention!

pauline.baudens@taltech.ee  
marie.hassen@enpc.fr